

Commission de Qualification (CQ)

Bienvenue

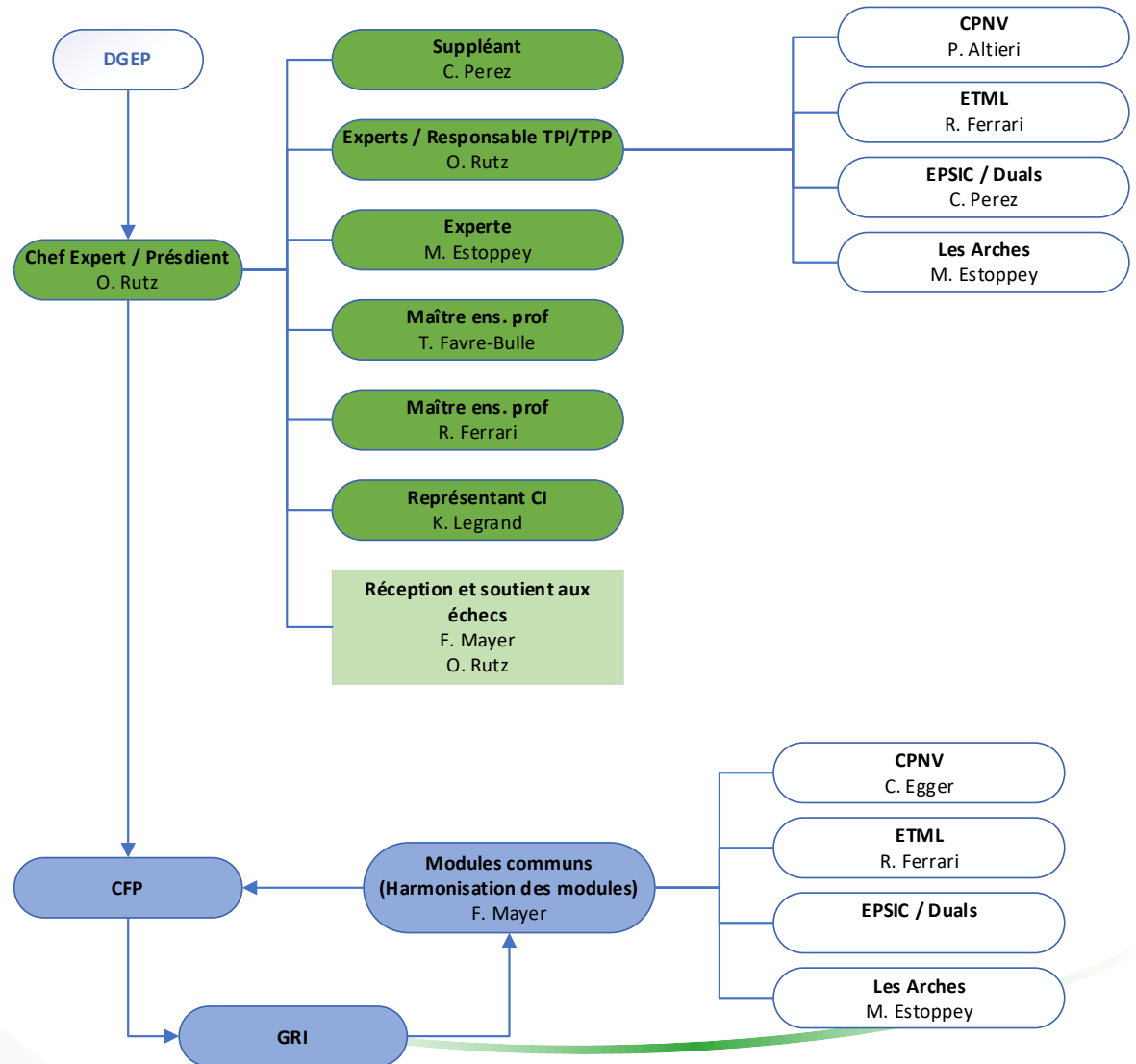
**Séance d'information pour les entreprises
formatrices 2020-21**

TPP – Opé en Informatique 3ans

Séance de lancement 2020-21

- Présentation de la Commission de Qualification 2020-21
- TPP des Opé en Informatique CFC 3ans
 - Directive générale
 - Déroulement du TPP
 - Cahier des charges
 - Grille d'évaluation
- Questions

Organigramme



Remise des documents

- La **Commission de Qualification** harmonise chaque année les documents :
 - Directives TPI/TPP
 - Canevas pour le CDC
 - Coordonnées des responsables TPI
 - Grille d'évaluation

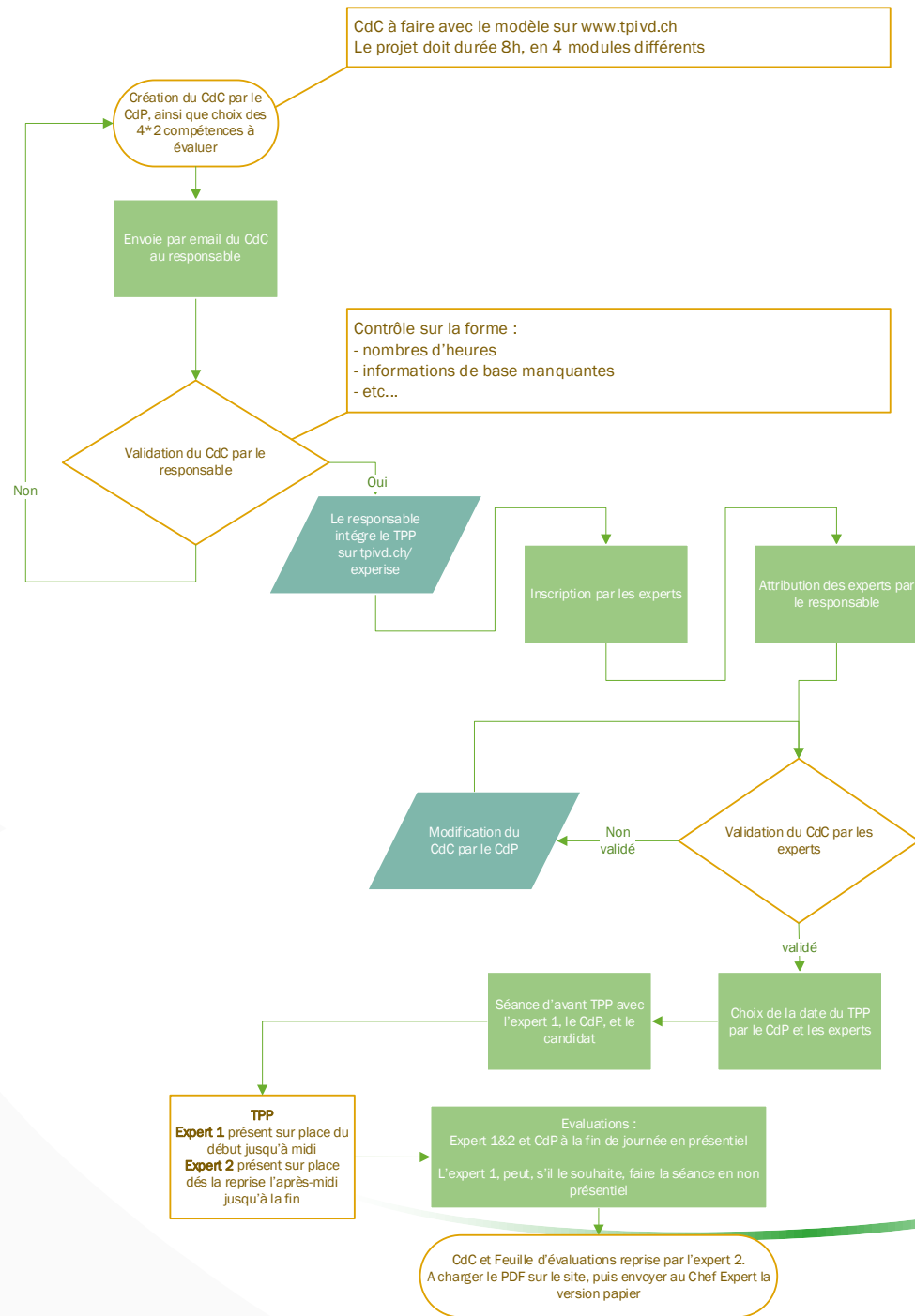
www.tpivd.ch

TPP – Opé en Informatique 2020-2021

- Travail pratique prescrit dont la durée est de **8 heures**
- **Nouveau cahier des charges spécifique**
- **Nouvelle feuille d'évaluation**

Directive générale

- Les domaines du TPP **sont fixés par l'ordonnance**
 - Domaines 1 : Installation, mise en service et maintenance de terminaux ICT utilisateurs
 - Domaines 2 : Garantie du bon fonctionnement de l'exploitation de terminaux ICT utilisateurs en réseau
 - Domaines 3 : Soutien des utilisateurs dans la mise en œuvre des moyens ICT
 - Domaines 4 : Déroulement de travaux de support ICT
- Chaque domaines doit faire entre 1h30 et 2h30
- Le travail d'examen est réalisé grâce aux technologies et méthodes avec lesquelles **le candidat est familiarisé**
- Travail d'examen
 - En rapport avec le contenu d'une compétence professionnelle
 - Exigences niveau CFC
 - Formulation claire et compréhensible (résultats mesurables)



Déroulement du TPP

- Quelques jours avant le TPI

- Réunion entre le candidat, le CdP et l'expert 1
 - L'expert 1 explique le déroulement du TPP, et la feuille d'évaluation
 - Signature du CdC par les 3 personnes

- Jour du TPP

- Le candidat reçoit le CdC par son CdP
- Démarrage du TPP selon l'horaire
- L'expert 1 sera présent la majorité du temps pendant la matinée du TPP
- Les domaines ① et ② doivent être fait pendant la matinée **
- L'expert 2 sera présent la majorité du temps pendant l'après-midi du TPP
- Les domaines ③ et ④ doivent être fait pendant l'après-midi **
- Les documents doivent être remis en 2 exemplaires papier, pour le CdP et l'expert présent. Une version numérique doit être envoyée aux 2 experts et au CdP
- L'évaluation finale est faite de suite après l'examen en présentiel.
 - Le candidat ne peut être présent
 - L'expert 1 peut faire l'évaluation en non présenteielle.
 - **La note ne doit pas être divulguée au candidat**

** en cas de retard, le domaine ② peut être fini en début d'après-midi

Remise des CdCs

- Le cahier des charges est rédigé par le chef de projet en entreprise d'après le canevas
- Il est retourné par courriel au responsable TPP
 - M. Carlos Perez carlos.perez@epfl.ch

Exigences formelles









- 8h d'examen sur 1 jour
- Les 4 domaines traités
- Le choix des compétences à évalué est effectués

TPP – Cahier des charges (CdC)

Procédure de qualification : Opératrice/Opérateur en informatique CFC (3 ans)

Cahier des charges

1 INFORMATIONS GENERALES

Candidat	Nom :	Prénom :
		
Lieu de travail :		
Orientation :	<input checked="" type="checkbox"/> 88605 Opératrice/Opérateur en informatique CFC (3 ans)	
Chef de projet	Nom :	Prénom :
		
Expert 1	Nom :	Prénom :
		
Expert 2	Nom :	Prénom :
		
Date de réalisation :		
Horaire :		
Nombre d'heures :		

2 PROCÉDURE

- Le candidat réalise un TPP sur la base d'un cahier des charges reçu au démarrage.
- Le cahier des charges est approuvé par les deux experts. Il est en outre présenté, commenté et discuté avec le candidat. Par sa signature, le candidat accepte le travail proposé.
- Le candidat a connaissance de la feuille d'évaluation avant de débiter le travail.
- Les points 2 et 4 doivent être fait dans la matinée du TPP. Les points 5 et 6 doivent être fait

TPP – Cahier des charges (CdC)

4 Compétence ② Garantie du bon fonctionnement de l'exploitation de terminaux ICT utilisateurs en réseau

4.1 TITRE

...

4.2 MATÉRIEL ET LOGICIEL À DISPOSITION

1 ordinateur type ...

...

...

4.3 DESCRIPTIF DU PROJET

...

4.4 LIVRABLES

Le candidat est responsable de livrer à son chef de projet et aux deux experts :

- Un journal de travail
- ...

TPP – Cahier des charges (CdC)

Les domaines du TPP :

- ① **Installation, mise en service et maintenance de terminaux ICT utilisateurs**
Par exemple : Installation d'un PC, installation des logiciels clients, et mise à jour Windows, Drivers, etc...
- ② **Garantie du bon fonctionnement de l'exploitation de terminaux ICT utilisateurs en réseau**
Installation d'imprimante réseau, de scanner réseau, intégration de terminaux au domaine, installer et configurer un antivirus, ou un firewall logiciel, etc..
- ③ **Soutien des utilisateurs dans la mise en œuvre des moyens ICT**
Crée une procédure, un mini-cours, un guide pour un utilisateur final. Faire une offre pour du matériel informatique, etc..
- ④ **Déroulement de travaux de support ICT**
Créer un ticket, faire la gestion de tickets, répondre à la hotline, etc..

Délais

- Les cahiers des charges doivent être retournés au responsable TPP au plus tard jusqu'au:
 - **Fin mars 2021**
- Le TPP peut démarrer dès fin mars
- Prévoir un délai d'au minimum **trois semaines** entre la remise du cahier des charges et le début du TPP

Rôles lors de l'évaluation

- Le chef de projet
 - Choisi les compétences qui seront évalués
 - évalue le travail exécuté (avec les experts)
- Les experts
 - évalue le travail exécuté (avec le CdP)
- **La note finale n'est pas communiquée au candidat**

Grille d'évaluation

- Nouvelle grille
- Attribution de 0 à 3 points à chaque critère
- Les critères sont choisis par le CdP à la remise du CdC
- Utilisable en version XLSX automatisée ou version papier
 - Domaine ① : 2 compétences à choisir sur 4
 - Domaine ② : 2 compétences à choisir sur 3
 - Domaine ③ : 2 compétences à choisir sur 3
 - Domaine ④ : 2 compétences à choisir sur 3

Critères d'évaluation TPP

- Domaine ① : 2 compétences à choisir sur 4

Compétence d'agir A1: Installer et configurer des terminaux ICT utilisateurs ainsi que des systèmes d'exploitation et en assurer la maintenance	Pondération 50%	pts
Compétence d'agir A2: Installer et configurer des applications standard	Pondération 50%	pts
Compétence d'agir A3: Exécuter et évaluer des tests de fonctionnalité	Pondération 50%	pts
Compétence d'agir A4: Mettre en œuvre des scripts d'automatisation	Pondération 50%	pts

Critères d'évaluation TPP

- Domaine ① : Compétence A1

Compétence d'agir A1:		Pondération 50%	pts
Installer et configurer des terminaux ICT utilisateurs ainsi que des systèmes d'exploitation et en assurer la maintenance			
Critère 1	Mettre en place un terminal d'utilisateur TIC		
Question essentielle 1	Que faut-il prendre en compte lors de la mise en place d'un dispositif d'utilisation des TIC ?		pts
3 points	Le terminal d'utilisateur TIC est correctement configuré en tenant compte des points suivants : 1. le système d'exploitation/le micrologiciel, les pilotes, les applications et les produits périphériques sont correctement installés 2. le système d'exploitation/le micrologiciel, les pilotes, les applications et les produits périphériques correspondent à la dernière version ou aux dernières spécifications. 3. la procédure est structurée, les clarifications nécessaires ont été apportées et des tests significatifs ont été effectués.		
2 points	Deux points sont validés		
1 point	Un point est validé		
0 point	Aucun point n'est validé		
Critère 2	Mettre en place un terminal d'utilisateur TIC		
Question essentielle 2	Comment mettre en place et tester un terminal d'utilisateur TIC, y compris les périphériques ?		pts
3 points	Le lieu de travail est établi en tenant compte des aspects suivants : 1. le lieu de travail est aménagé selon les spécifications et fonctionne correctement 2. les périphériques sont correctement connectés et fonctionnent correctement. 3. le système est testé et documenté en conséquence		
2 points	Deux points sont validés		
1 point	Un point est validé		
0 point	Aucun point n'est validé		

Critères d'évaluation TPP

Tableau des notes

	Points		
Installation, mise en service et maintenance de terminaux ICT utilisateurs	10		
- Nombre différent de compétence (2)	Ok		
A1-1	3		
A1-2	2		
A2-1	2		
A2-2	3		
A3-1			
A3-2			
A4-1			
A4-2			
Garantie du bon fonctionnement de l'exploitation de terminaux ICT utilisateurs en	8		
- Nombre différent de compétence (2)	Ok		
B1 (*2)	4		
B2 (*2)			
B3-1	2		
B3-2	2		
Soutien des utilisateurs dans la mise en œuvre des moyens ICT	12		
- Nombre différent de compétence (2)	Ok		
C1 (*2)	6		
C2-1	3		
C2-2	3		
C3 (*2)			
Déroulement de travaux de support ICT	10		
	Ok		
D1-1	2		
D1-2	2		
D2 (*2)	6		
D3-1			
D3-2			
Note finale	40	5.2	

Critères d'évaluation TPP

Tableau des notes

	Points		
Installation, mise en service et maintenance de terminaux ICT utilisateurs	10		
- Nombre différent de compétence (2)	Ok		
A1-1	3		
A1-2	2		
A2-1	2		
A2-2	3		
A3-1			
A3-2			
A4-1			
A4-2			
Garantie du bon fonctionnement de l'exploitation de terminaux ICT utilisateurs en			
- Nombre différent de compétence (2)	Erreur		
B1 (*2)	4		
B2 (*2)	4		
B3-1	2		
B3-2	2		
Soutien des utilisateurs dans la mise en œuvre des moyens ICT	12		
- Nombre différent de compétence (2)	Ok		
C1 (*2)	6		
C2-1	3		
C2-2	3		
C3 (*2)			
Déroulement de travaux de support ICT	10		
	Ok		
D1-1	2		
D1-2	2		
D2 (*2)	6		
D3-1			
D3-2			
Note finale			



Et voilà ... !

Avez-vous des questions ?